

chiusure
industriali
COINBENTATE

DOOR SA SYSTEM

Rivenditore A dei prodotti Hörmann

Centro ALA, Via Monda 2A CH-6528 Camorino TI
Tel. 091 930 95 75 www.doorsystem.ch



**SCHEDA
3**

PORTONE A DOPPIO IMPACCO SENZA GUIDA INFERIORE

Mod. DI



Il portone è costituito da ante dello spessore di 50 mm con rispettivi telai perimetrali interni in profilo d'acciaio zincato spessore 20/10; le ante sono rivestite integralmente da lamiere ottenute mediante processo di laminazione continua, in acciaio zincato SENDZIMIR, segue la fosfatazione e la stesura di primer dallo spessore di 5 Micron su entrambe le facce.

Sul lato esterno viene applicata la vernice a finire con spessore di 20 Micron.

La superficie così ottenuta risulta completamente liscia. Tale preverniciatura offre, senza alcuna alterazione, la resistenza di 400 ore in camera di nebbia salina; infine preveniamo eventuali graffi con l'applicazione di pellicola adesiva da togliere a montaggio avvenuto. L'isolamento è garantito dall'iniezione di schiuma poliuretana autoestinguente secondo la

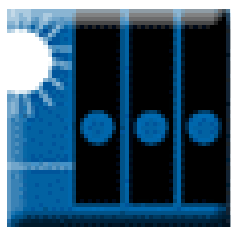
norma DIN 4102 classe B2, con densità non inferiore a 40 Kg/mc, ottenuto tramite processo di espansione sotto pressa che assicura un elevato grado di isolamento termico. La guida superiore è in acciaio presso piegato spessore 30/10 realizzata su Ns. disegno con finitura zincata elettrolitica, corredata da carrelli con cuscinetti, e già predisposta per eventuali motorizzazioni. Questo tipo di portone non necessita di guida inferiore in quanto le due piantane laterali e la guida superiore sono collegate fra loro, e conseguentemente tassellate a muro, andando così a costituire un vero e proprio telaio per il portone stesso garantendo un alto grado di stabilità.

Le cerniere colore nero opaco sono in lega di alluminio, ottenute con processo di pressofusione; con l'inserimento di bronzine autolubrificanti e cuscinetti reggispira si ottiene una riduzione al minimo della manutenzione. La chiusura è garantita da cariglioni in acciaio zincato a due punti di chiusura, con aste in acciaio zincato a caldo e da puntali in ottone presso-fuso. Le guarnizioni di tenuta tra anta e anta, a doppio battente incrociato, sono in gomma naturale EPDM (antivecchiamento) per garantire la massima chiusura; inoltre lo spazio tra le ante è di 50 mm (antischiacciamento) su tutte le versioni: manuali, motorizzate o predisposte alla motorizzazione come da normativa vigente.

- Colore: standard B. co/grigio simile RAL 9002
- Temperatura d'esercizio: -30°C; +70°C



A p r i a m o a l v o s t r o F u t u r o



chiusure
industriali
COINBENTATE

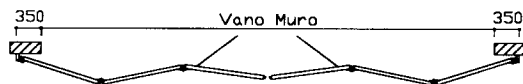
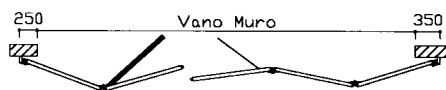
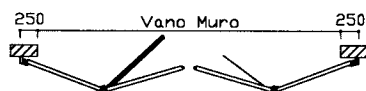
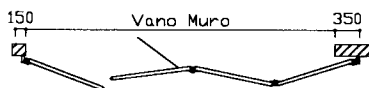
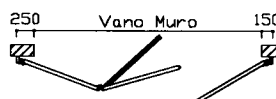
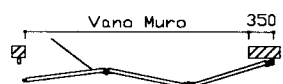
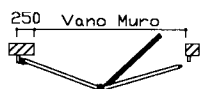
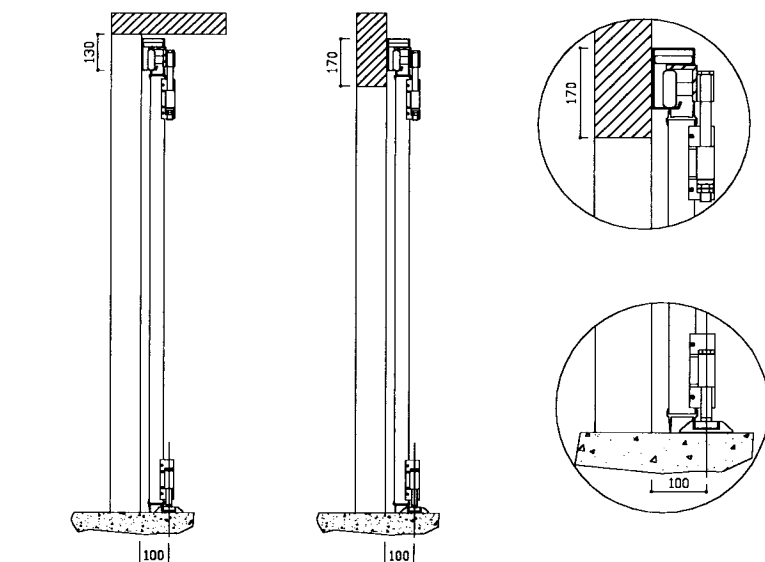
DOOR SA SYSTEM

Rivenditore A dei prodotti Hörmann

Centro ALA, Via Monda 2A CH-6528 Camorino TI
Tel. 091 930 95 75 www.doorsystem.ch



**SCHEDA
3**



**Oblò antisfondamento
inseribili**

Sp. 5+5 mm. Visarm

- 500 X 500
- 500 X 700
- 500 X 1000
- 700 X 700
- 700 X 1000
- 1000 X 1000

| Larghezza anta | Luce passaggio passo uomo | |
|-------------------|------------------------------|---------------------|
| | senza battuta inf. | con battuta inf. |
| 1000 | 1050 | 742 |
| 1100 | 1150 | 842 |
| 1220 | 1270 | 962 |
| 1300 | 1350 | 1042 |

Optional

-Passo uomo con/senza battuta inferiore

-Imbotti perimetrali copri-vano

-Cariglione con maniglia e serratura esterna

-Ribalta 180°

-Colori disponibili in lamiera preverniciata:

rosso RAL 3000, verde

RAL 6005, blu RAL 5010,

grigio RAL 700 , grigio RAL 9006,

rosso RAL 3003.

-Eventuale verniciatura in tinta RAL

-Motorizzazione a norme vigenti



A p r i a m o a l v o s t r o F u t u r o